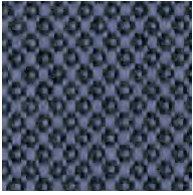
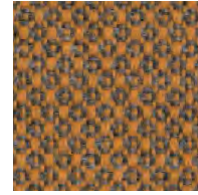


Fiord 2

**kvadrat**



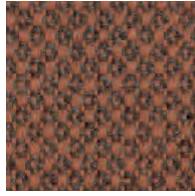
672



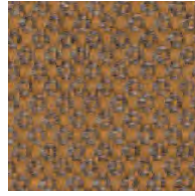
442



422



562



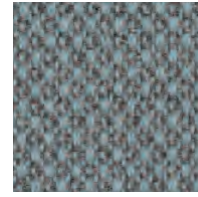
451



101



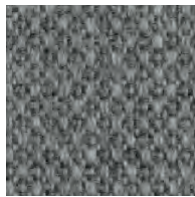
121



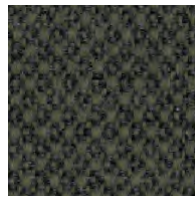
821



721



151



961



862



171



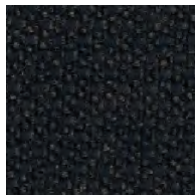
951



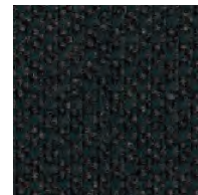
971



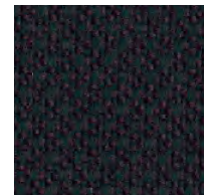
191



382

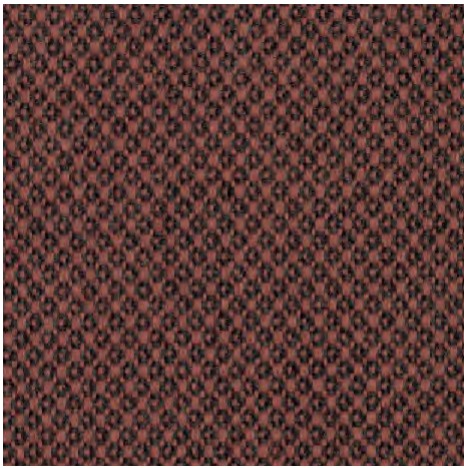


991



981

Fiord 2



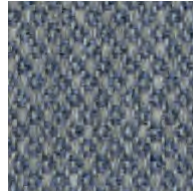
642



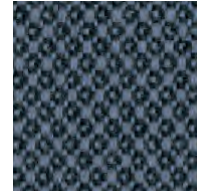
771



791



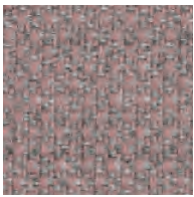
751



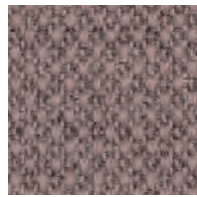
762



782



521



551



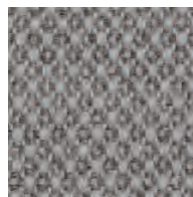
201



322



571



251



262



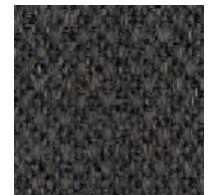
662



351



271



371



591



581



391



## Fiord 2

Designed by Louise Sigvardt &amp; Tone Barnung

## DK

**Anvendelse** Kontorer, hoteller, institutioner, private indretninger. Stor slidstyrke.  
**Beskrivelse** 92% ny uld, kamgarn, 8% nylon. Bredde ca. 140 cm. Vægt ca. 500 g/lbm. Garnfarvet. Nuanceforskelle kan forekomme.  
**Ægkant** ↓  
**Slidstyrke**: Ca. 60.000 slidbevægelser efter Martindale metoden EN ISO 12947. **Lysægted** (ISO) 5-7. **Pilling** (EN ISO) 4-5. **Gnidægted** (ISO) tør 3-5, våd 3-5. **Flammesikring**: AS/NZS 3837 Class 2. ASTM E84 Class A limet. ASTM E84 Class A hæftet. BS 5852 Crib 5 med flammesikring. BS 5852 part 1. EN 1021-1/2. EN 13501, B-s2, d0 med flammesikring. IMO FTP Code 2010:Part 8. NF D 60 013. NFPA 260. SN 198 898 5.3 med flammesikring. UNI 9175 11M. US Cal. Bull. 117-2013. ÖNORM B1 / Q1. (Kopi af testrapport kan rekvireres).  
**Vedligeholdelse** Se ISO symboler. Desinfektion, se kvadrat.dk.

## UK/US

**Application** Offices, hotels, institutions, domestic use. Great durability.  
**Description** 92% new wool, worsted, 8% nylon. Width app. 55 inches (140 cm). Weight app. 500 g/lin.m, 16.0 oz/ly. Yarn dyed. Colour differences may occur.  
**Selvedge/Direction** ↓  
**Abrasion**: App. 60,000 rubs acc. to the Martindale method EN ISO 12947\*.  
**Lightfastness** (ISO) 5-7. **Pilling** (EN ISO) 4-5. **Fastness to rubbing** (ISO) dry 3-5, wet 3-5. **Flame resistance**: AS/NZS 3837 Class 2. ASTM E84 Class A adhered. ASTM E84 Class A unadhered. BS 5852 Crib 5 with treatment. BS 5852 part 1. EN 1021-1/2. EN 13501, B-s2, d0 with treatment. IMO FTP Code 2010:Part 8. NF D 60 013. NFPA 260. SN 198 898 5.3 with treatment. UNI 9175 11M. US Cal. Bull. 117-2013. ÖNORM B1 / Q1. (Copy of test report available).  
**Care** Please see the ISO symbols. Disinfection, see kvadrat.dk.

## DE

**Anwendungsbereich** Büros, Hotels, Objectbereich, privaten Wohnbereich, Hohe Strapazierfähigkeit.  
**Beschreibung** 92% Schurwolle, Kammgarn. 8% Nylon. Breite ca. 140 cm. Gewicht ca. 500 g/m. Garngefärbt. Farbunterschiede können vorkommen.  
**Webkante** ↓  
**Scheuerfestigkeit**: Ca. 60.000 Scheuerhübe nach der Martindale Methode EN ISO 12947. **Lichtechtheit** (ISO) 5-7. **Pilling** (EN ISO) 4-5. **Reibechtheit** (ISO) trocken 3-5, nass 3-5. **Flammenschutz**: AS/NZS 3837 Class 2. ASTM E84 Class A verklebt. ASTM E84 Class A unverklebt. BS 5852 Crib 5 mit Ausrüstung. BS 5852 part 1. EN 1021-1/2. EN 13501, B-s2, d0 mit Ausrüstung. IMO FTP Code 2010:Part 8. NF D 60 013. NFPA 260. SN 198 898 5.3 mit Ausrüstung. UNI 9175 11M. US Cal. Bull. 117-2013. ÖNORM B1 / Q1. (Testbericht verfügbar).  
**Pflege** Siehe ISO Pflegesymbole. Desinfektion, siehe kvadrat.dk.

## NL

**Toepassing** Kantoren, hotels, instellingen, de privéfeer. Uitstekende slijtvastheid.  
**Omschrijving** 92% scheerwol, kamgaren, 8% nylon. Breedte ca. 140 cm. Gewicht ca. 500 gr/str. m. Garenceverfd. Kleurverschillen kunnen optreden.  
**Zelfkant** ↓  
**Slijtvastheid**: Ca. 60.000 toeren Martindale EN ISO 12947. **Lichtechtheid** (ISO) 5-7. **Pilling** (EN ISO) 4-5. **Wrijftechtheid** (ISO) droge 3-5, natte 3-5. **Brandwerendheid**: AS/NZS 3837 Class 2. ASTM E84 Class A gelijmd. ASTM E84 Class A ongelijmd. BS 5852 Crib 5 met behandeling. BS 5852 part 1. EN 1021-1/2. EN 13501, B-s2, d0 met behandeling. IMO FTP Code 2010:Part 8. NF D 60 013. NFPA 260. SN 198 898 5.3 met behandeling. UNI 9175 11M. US Cal. Bull. 117-2013. ÖNORM B1 / Q1. (Op aanvraag sturen wij u graag een kopie van het testrapport toe).  
**Onderhoud** Zie de ISO symbolen. Desinfectie, kvadrat.dk.

## FR

**Domaine d'utilisation** Tissu d'ameublement pour aménagement privé et public. Grande résistance.  
**Description** 92% laine vierge, peigné, 8% nylon. Largeur env. 140 cm. Poids env. 500 g/m lg. Teinture sur fil. Ecart des coloris possibles.  
**Lisière** ↓  
**Résistance à l'abrasion**: Env. 60.000 révolutions selon le procédé Martindale EN ISO 12947. **Résistance à la lumière** (ISO) 5-7. **Boulochage** (EN ISO) 4-5. **Résistance au frottement** (ISO) sec 3-5, mouillé 3-5. **Normes au feu**: AS/NZS 3837 Class 2. ASTM E84 Class A collé. ASTM E84 Class A non collé. BS 5852 Crib 5 avec traitement. BS 5852 part 1. EN 1021-1/2. EN 13501, B-s2, d0 avec traitement. IMO FTP Code 2010:Part 8. NF D 60 013. NFPA 260. SN 198 898 5.3 avec traitement. UNI 9175 11M. US Cal. Bull. 117-2013. ÖNORM B1 / Q1. (La copie du compte rendu des tests est disponible sur demande).  
**Entretien** Voir les symboles ISO. Désinfection, voir kvadrat.dk.

## IT

**Destinazione d'uso** Rivestimenti per imbottiti, casa e contract. Alta resistenza all'abrasione.  
**Caratteristiche** 92% lana vergine, pettinata, 8% nylon. Altezza circa 140 cm. Peso circa 500 gr/mtl. Tinto in filo. Possibili differenze per colore.  
**Cimosa** ↓  
**Resistenza all'abrasione**: circa 60.000 cicli/metodo Martindale EN ISO 12947. **Resistenza alla luce** (ISO) 5-7. **Pilling** (EN ISO) 4-5. **Resistenza allo sfregamento** (ISO) condizione a secco 3-5, condizione umido 3-5. **Ignifugazione**: AS/NZS 3837 Class 2. ASTM E84 Class A incollato. ASTM E84 Class A non incollato. BS 5852 Crib 5 se trattato ignifugo. BS 5852 part 1. EN 1021-1/2. EN 13501, B-s2, d0 se trattato ignifugo. IMO FTP Code 2010:Part 8. NF D 60 013. NFPA 260. SN 198 898 5.3 se trattato ignifugo. UNI 9175 11M. US Cal. Bull. 117-2013. ÖNORM B1 / Q1. (Disponibile copia del test).  
**Manutenzione** Per favore seguire simboli ISO. Per disinfettare, vedi il sito kvadrat.dk.

## ES

**Aplicación** Adecuado para el uso en oficinas, hoteles, instituciones y hogares. Gran resistencia al desgaste.  
**Decripción** 92% lana virgen, peinada, 8% nilón. Anchura aprox. 140 cm. Peso aprox. 500 gr/ml. Teñido en hilo. Posibles variaciones de color.  
**Filo** ↓  
**Resistencia al desgaste**: Aprox. 60.000 ciclos según el método Martindale EN ISO 12947. **Resistencia a la luz** (ISO) 5-7. **Relleno** (EN ISO) 4-5. **Solidez al frotamiento** (ISO) seco 3-5, mojado 3-5. **Resistencia al fuego**: AS/NZS 3837 Class 2. ASTM E84 Class A pegado. ASTM E84 Class A sin pegar. BS 5852 Crib 5 con tratamiento. BS 5852 part 1. EN 1021-1/2. EN 13501, B-s2, d0 con tratamiento. IMO FTP Code 2010:Part 8. NF D 60 013. NFPA 260. SN 198 898 5.3 con tratamiento. UNI 9175 11M. US Cal. Bull. 117-2013. ÖNORM B1 / Q1. (Copia del informe de ensayos disponible).  
**Limpieza** Consulte los símbolos ISO. Desinfección, visita kvadrat.dk.

## JP

**用途** オフィス、ホテル、各種施設、住宅インテリア。耐耗性大。  
**詳細** ニューウール、ウーステッド92%、ナイロン8%。幅:140cm。重量:1mあたり約500gr。先染め。色に多少の違いが生じる場合があります。  
**セルビッチ** ↓  
**テスト**  
**磨耗**: マーチンデール法により摩擦運動約60,000回。EN ISO 12947. **耐光性**: (ISO) 5-7. **ピリング** (EN ISO) 4-5. **摩擦保証**: (ISO) 乾燥状態 3-5、濡れた状態 3-5. **防炎性**: AS/NZS 3837 Class 2. ASTM E84 Class A adhered. ASTM E84 Class A unadhered. BS 5852 Crib 5 に到達可能。BS 5852 part 1. EN 1021-1/2. 特殊耐炎処理を行うことにより、EN 13501, B-s2, d0 に到達可能。IMO FTP Code 2010:Part 8. NF D 60 013. NFPA 260. 特殊耐炎処理を行うことにより、SN 198 898 5.3 に到達可能。UNI 9175 11M. US Cal. Bull. 117-2013. ÖNORM B1 / Q1. (認定書類のご用意あり。)  
**お手入れ**  
ISO シンボル参照。消毒について?kvadrat.dkまで参照ください。

## CN

**适用范围** 办公室, 宾馆酒店, 公共设施, 居家使用。耐耗性大。  
**成分** 92%新羊毛, 精纺, 8%尼龙。幅宽约55英寸(140 cm)。重量500克/延米, 纱染色面料。颜色可能稍有色差。  
**织边方向** ↓  
**马丁代尔法**约60,000转。EN ISO 12947. **光照色牢度** (ISO) 5-7. **起毛起球** (EN ISO) 4-5. **磨擦色牢度** (ISO) 干燥3-5, 湿3-5. **阻燃性**: AS/NZS 3837 Class 2. ASTM E84 Class A adhered. ASTM E84 Class A unadhered. 特别耐火处理时BS 5852 Crib 5 可以满足。BS 5852 part 1. EN 1021-1/2. 特别耐火处理时EN 13501, B-s2, d0 可以满足。IMO FTP Code 2010:Part 8. NF D 60 013. NFPA 260. 特别耐火处理时SN 198 898 5.3 可以满足。UNI 9175 11M. US Cal. Bull. 117-2013. ÖNORM B1 / Q1. (可提供测试报告副本)。  
**维护** 请参照ISO标志。消毒请参阅kvadrat.dk。



Quality and environmental system accreditation according to ISO 9001 and ISO 14001.

\* ACT® Registered Certification Marks

\* Abrasion test results exceeding ACT performance guidelines are not an indicator of product lifespan. Multiple factors affect fabric durability and appearance retention.

EU Ecolabel: Encouraging the use of sustainable fibres. Durable and high quality. Hazardous substances restricted.

Contact and further information [kvadrat.dk](http://kvadrat.dk)



10 year warranty



US contact info: 1-800-620-9309